

## Información para la Norma oficial mexicana (NOM) Norma mexicana (únicamente para México)

La información siguiente se proporciona en el dispositivo o dispositivos descritos en este documento, en cumplimiento con los requisitos de la Norma oficial mexicana (NOM):

### Importador:

Dell México S.A. de C.V.

Paseo de la Reforma 2620 – Flat 11\*

Col. Lomas Altas

11950 México, D.F.

Número de modelo reglamentario: P33G/P25F

Voltaje de entrada: 100–240 VAC

Corriente de entrada (máximo): 1.50 A/1.60 A/1.70 A/2.50 A

Frecuencia de entrada: 50–60 Hz

Corriente nominal de salida: 3.34 A/4.62 A

Voltaje nominal de salida: 19.50 VDC

Para obtener información más detallada, lea la información sobre seguridad enviada con su equipo. Para obtener información adicional sobre las mejores prácticas de seguridad, consulte [dell.com/regulatory\\_compliance](http://dell.com/regulatory_compliance).

Information in this document is subject to change without notice.

© 2011 Dell Inc. All rights reserved.

Dell™, the DELL logo, and Inspiron™ are trademarks of Dell Inc. Windows® is a registered trademark of Microsoft Corporation in the United States and/or other countries.

Regulatory model: P33G/P25F | Type: P33G001/P25F001

Computer model: Inspiron 5420/5520/7420/7520

Informace v tomto dokumentu mohou být změněny bez předchozího upozornění.

© 2011 Dell Inc. Všechna práva vyhrazena.

Dell™, logo DELL a Inspiron™ jsou obchodní známky společnosti Dell Inc. Windows® je registrovaná obchodní známka společnosti Microsoft Corporation ve Spojených státech anebo v jiných zemích.

Regulační model: P33G/P25F | Typ: P33G001/P25F001

Model počítače: Inspiron 5420/5520/7420/7520

Az ebben a dokumentumban található információk előzetes értesítés nélkül is megváltozhatnak.

© 2011 Dell Inc. Minden jog fenntartva.

A Dell™, a DELL logó és az Inspiron™ a Dell Inc. védjegyei. A Windows® a Microsoft Corporation bejegyzett védjegye az Egyesült Államokban és/vagy más országokban.

Engedélyezett modell: P33G/P25F | Típus: P33G001/P25F001

Számítógép modell: Inspiron 5420/5520/7420/7520

Informacje zawarte w niniejszym dokumencie mogą ulec zmianie bez powiadomienia.

© 2011 Dell Inc. Wszelkie prawa zastrzeżone.

Nazwa Dell™, logo DELL oraz Inspiron™ są znakami towarowymi firmy Dell Inc. Windows® jest zastrzeżonym znakiem towarowym firmy Microsoft Corporation w Stanach Zjednoczonych i/lub innych krajach.

Model: P33G/P25F | Typ: P33G001/P25F001

Model komputera: Inspiron 5420/5520/7420/7520

Informácie v tomto dokumente podliehajú zmenám bez predchádzajúceho varovania.

© 2011 Dell Inc. Všetky práva vyhradené.

Dell™, logo DELL a Inspiron™ sú ochranné známky spoločnosti Dell Inc. Windows® je registrovaná ochranná známka spoločnosti Microsoft Corporation v USA a/alebo iných krajinách.

Regulačný model: P33G/P25F | Typ: P33G001/P25F001

Model počítača: Inspiron 5420/5520/7420/7520

## More Information

- To learn about the features and advanced options available on your laptop, click **Start**→ **All Programs**→ **Dell Help Documentation** or go to [support.dell.com/manuals](http://support.dell.com/manuals).

- To contact Dell for sales, technical support, or customer service issues, go to [dell.com/ContactDell](http://dell.com/ContactDell). Customers in the United States can call 800-WWW-DELL (800-999-3355).

## Další informace

- Chcete-li zjistit více o prvcích a pokročilých možnostech dostupných pro váš notebook, klikněte na **Start**→ **Všechny programy**→ **Dokumentace nápovědy Dell** nebo přejděte na adresu [support.dell.com/manuals](http://support.dell.com/manuals).

- Chcete-li kontaktovat společnost Dell ohledně prodeje, odborné pomoci nebo zákaznického servisu, přejděte na adresu [dell.com/ContactDell](http://dell.com/ContactDell). Zákazníci ze spojených států mohou volat na telefonní číslo 800-WWW-DELL (800-999-3355).

## További információ

- Ha többet szeretne megtudni a laptopon található funkciókról és haladó lehetőségekről, kattintson a **Start**→ **Minden program**→ **Dell súgó** lehetőségre, vagy látogasson el ide: [support.dell.com/manuals](http://support.dell.com/manuals).

- Ha értékesítéssel, technikai támogatással vagy ügyfélszolgálattal kapcsolatol keresései vannak, látogasson el ide: [dell.com/ContactDell](http://dell.com/ContactDell). Az Egyesült Államokon belül hívja a következő számot: 800-WWW-DELL (800-999-3355).

## Więcej informacji

- Aby dowiedzieć się więcej na temat funkcji i zaawansowanych opcji dostępnych w laptopie, kliknij kolejno pozycje **Start**→ **Wszystkie programy**→ **Dokumentacja pomocy Dell** lub odwiedź witrynę [support.dell.com/manuals](http://support.dell.com/manuals).

- Aby skontaktować się z firmą Dell odnośnie spraw związanych ze sprzedażą, pomocą techniczną lub obsługą klienta, odwiedź witrynę [dell.com/ContactDell](http://dell.com/ContactDell). Klienci w Stanach Zjednoczonych mogą dzwonić pod numer 800-WWW-DELL (800-999-3355).

## Đalšie informácie

- Ak chcete získať ďalšie informácie o funkciách a pokročilých možnostiach dostupných vo vašom prenosnom počítači, kliknite na položky **Štart**→ **Všetky programy**→ **Dell Help Documentation** (Dokumentácia Pomocníka Dell) alebo prejdite na adresu [support.dell.com/manuals](http://support.dell.com/manuals)

- Ak chcete kontaktovať oddelenie predaja, technickej podpory alebo služieb zákazníkom spoločnosti Dell, prejdite na adresu [dell.com/ContactDell](http://dell.com/ContactDell). Zákazníci v USA môžu zavolať na číslo 800-WWW-DELL (800-999-3355).



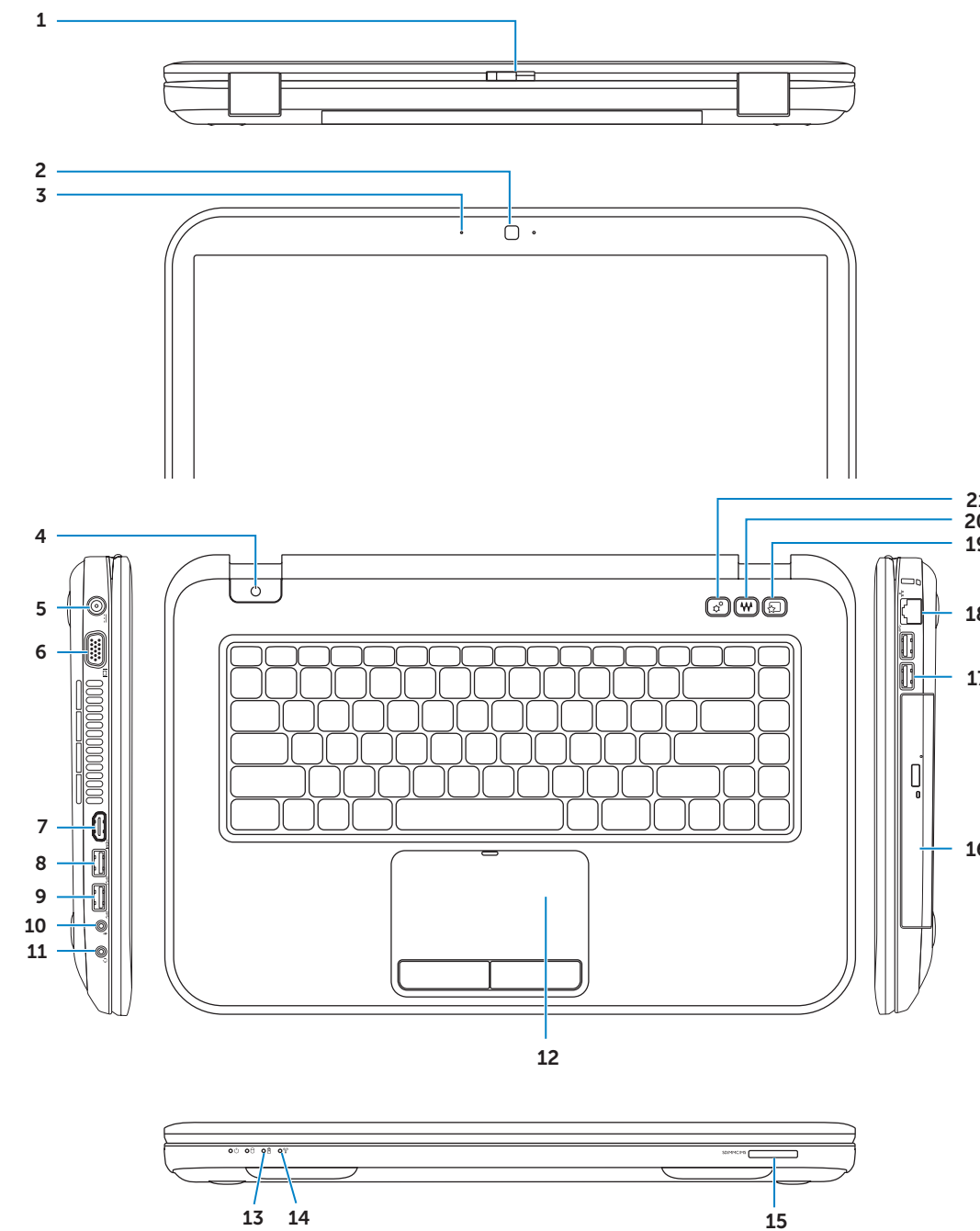
Printed in China

2011 - 12

## Computer Features

Prvky počítače | Számítógép funkciói

Funkcje komputera | Funkcie počítača



1. Switch release latch
2. Camera
3. Microphone
4. Power button
5. Power adapter connector
6. VGA connector
7. HDMI connector
8. USB 3.0 connector with PowerShare
9. USB 3.0 connector
10. Microphone connector
11. Headphone/Microphone combo connector
12. Touchpad
13. Battery status light
14. Wireless status light
15. 8-in-1 Media Card Reader
16. Optical drive
17. USB 3.0 connectors (2)

**NOTE:** The location of the connectors may vary.

18. Network connector
19. Dell Instant Launch button
20. Dell Audio With Preset Switch button
21. Windows Mobility Center button

1. Zwolnienie blokady pokryw
2. Kamera
3. Mikrofon
4. Przycisk zasilania
5. Złącze zasilacza
6. Złącze VGA
7. Złącze HDMI
8. Złącze USB 3.0 z funkcją PowerShare
9. Złącze USB 3.0
10. Złącze mikrofonu
11. Złącze combo słuchawek/mikrofonu
12. Tabliczka dotykowa
13. Lampka stanu akumulatora
14. Lampka łączności bezprzewodowej
15. Czytnik kart pamięci 8 w 1
16. Napęd optyczny
17. Złącza USB 3.0 (2)
18. Złącze sieciowe
19. Przycisk funkcji Dell Instant Launch
20. Przycisk funkcji Dell Audio
21. Przycisk funkcji Windows Mobility Center

1. Tlačítka uvolnění západky
2. Kamera
3. Mikrofon
4. Vypínač
5. Konektor napájecího adaptéru
6. Konektor VGA
7. Konektor HDMI
8. Konektor USB 3.0 s funkcí PowerShare
9. Konektor USB 3.0
10. Konektor mikrofonu
11. Kombinovaný konektor sluchátek/mikrofonu
12. Doteková podložka
13. Stavový indikátor baterie
14. Stavový indikátor bezdrátové sítě
15. Čtečka paměťových karet 8 v 1
16. Optická jednotka
17. Konektory USB 3.0 (2)
18. Síťový konektor
19. Tlačítka rychlého spuštění Dell
20. Přednastavený přepínač zvuku Dell
21. Tlačítka Centrum nastavení mobilních zařízení

1. Uvoľnovacia západka
2. Kamera
3. Mikrofon
4. Hlavný vypínač
5. Konektor pre sieťový adaptér
6. Konektor VGA
7. Konektor HDMI
8. Konektor USB 3.0 s funkciou PowerShare
9. Konektor USB 3.0
10. Konektor pre mikrofón
11. Kombinovaný konektor pre slúchadlá a mikrofón
12. Dotykový panel
13. Kontrolka batérie
14. Kontrolka bezdrôtového pripojenia
15. Čítačka pamäťových kariet typu 8 v 1
16. Optická mechanika
17. Konektory USB 3.0 (2)
18. Sieťový konektor
19. Tlačidlo Okamžité spustenie Dell
20. Tlačidlo Zvuk Dell s prepínačom predvolieb
21. Tlačidlo Windows Centra nastavenia mobilných zariadení

1. Kapcsolózáár
2. Kamera
3. Mikrofon
4. Tápellátás gomb
5. Tápadapter csatlakozó
6. VGA csatlakozó
7. HDMI csatlakozó
8. USB 3.0 csatlakozó PowerShare-rel
9. USB 3.0 csatlakozó
10. Mikrofon csatlakozója
11. Fejhallgató/mikrofon kombó csatlakozója
12. Érintőpad
13. Akkumulátor állapotjelző lámpa
14. Vezeték nélküli kapcsolat állapotjelző fénye
15. 8 az 1-ben adathordozó-kártya olvasó
16. Optikai meghajtó
17. USB 2.0 csatlakozók (2 db)
18. MEGJEGYZÉS: A csatlakozók helye változhat.
19. Hálózati csatlakozó
20. Dell Instant Launch (azonnali indítás) gomb
21. Windows Mobility Center gomb

# inspiron

## 14R/15R

## Quick Start Guide

Stručná úvodní příručka | Gyorsindítási útmutató

Skrócony podręcznik uruchomienia | Stručná príručka

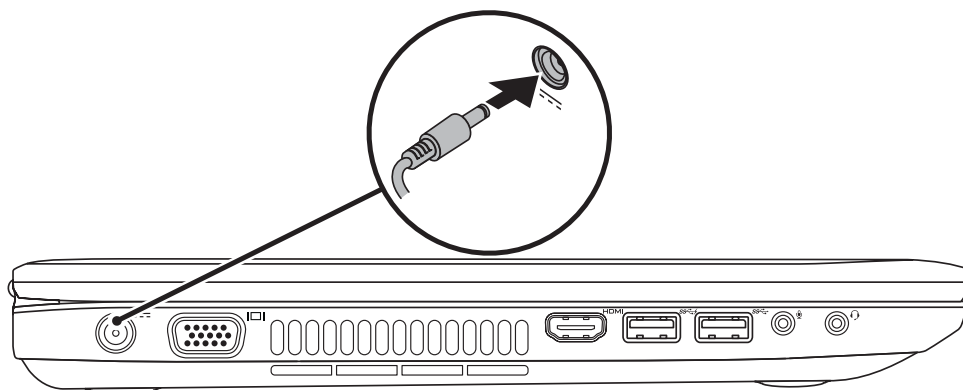


# Quick Start

Rychlé spuštění | Gyorsindítás | Skrócony podręcznik uruchomienia | Rýchle spustenie

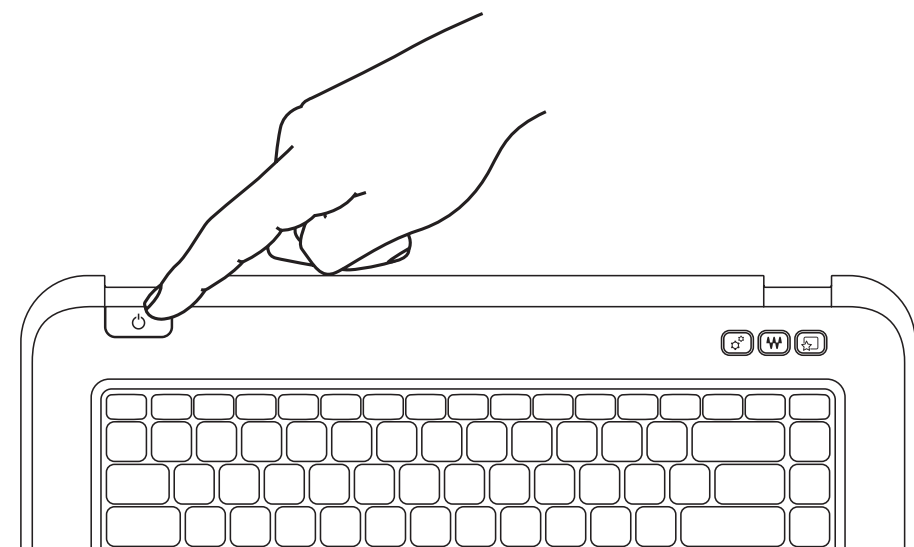
## 1 Connect the power adapter

Připojte napájecí adaptér | Csatlakoztassa a tápadaptert  
Podłącz zasilacz | Pripojte sieťový adaptér



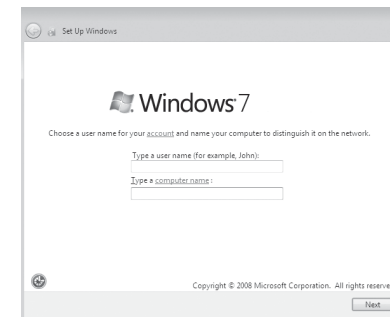
## 2 Press the power button

Stiskněte vypínač | Nyomja meg a tápellátás gombot  
Nacišnjij przycisk zasilania | Stlačte hlavný vypínač



## 3 Follow Windows setup

Provedte instalaci v systému Windows | Windows telepítés követése  
Przeprowadź konfigurację systemu Windows | Nainštalujte systém Windows



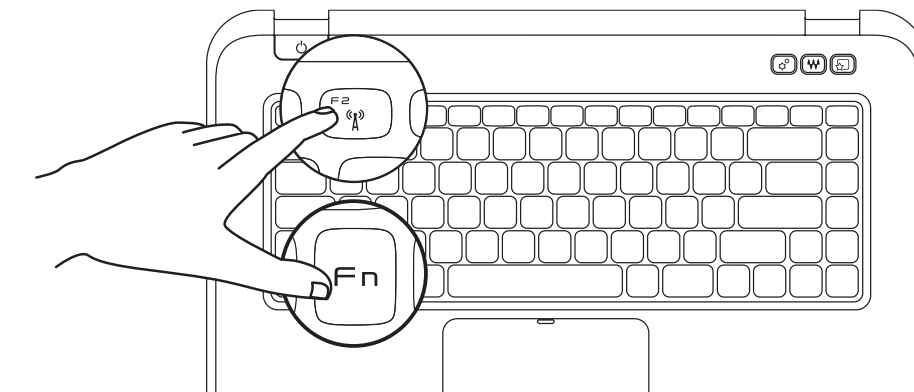
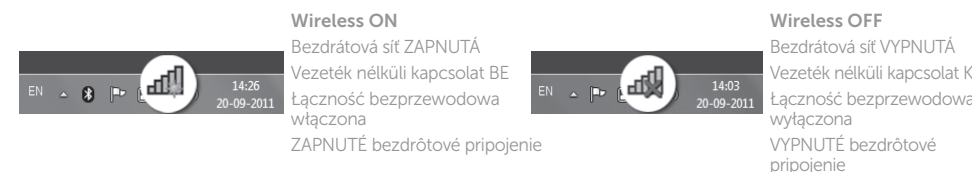
### Record your Windows password here

**NOTE:** Do not use the @ symbol in your password

Sem zapište své heslo Windows  
**POZNÁMKA:** Ve svém hesle nepoužívejte znak @  
Ide jegyezze fel Windows jelszavát  
**MEGJEGYZÉS:** a jelszó nem tartalmazhatja a @ szimbólumot  
Tutaj zapisz hasło systemu Windows  
**UWAGA:** Hasło nie może zawierać znaku @  
Zapište si sem heslo systému Windows  
**POZNÁMKA:** Nepoužívajte symbol @ vo vašom hesle

## 4 Check wireless status

Zkontrolujte stav bezdrátové sítě | Vezeték nélküli kapcsolat állapotának ellenőrzése  
Sprawdź stan łączności bezprzewodowej | Kontrola stanu bezdrótowego połączenia



# Function Keys

Funkční klávesy | Funkciógombok | Klawisze funkcyjne | Funkčné klávesy

F1	Switch to external display	Přepnout na externí displej Átváltás külső kijelzőre Przetaczanie na wyświetlacz zewnętrzny Prepnutie na externý monitor
F2	Turn off/on wireless	Zapnout/vypnout bezdrátovou síť Vezeték nélküli kapcsolat ki/bekapcsolása Włączanie/wyłączanie łączności bezprzewodowej Vypnutie/zapnutie bezdrótového pripojenia
Fn + F3	Enable/disable touchpad	Povolit/zakázat dotekovou podložku Érintőpad engedélyezése/letiltása Włączanie/wyłączanie tabliczki dotykowej Zapnutie/vypnutie dotykového panela
F4	Decrease brightness	Snížit jas   Fényerő csökkentése Zwiększanie jasności   Zniżenie jasności
F5	Increase brightness	Zvýšit jas   Fényerő növelése Zmniejszanie jasności   Zwiększenie jasności
F6	Toggle keyboard backlight (optional)	Přepnout podsvícení klávesnice (volitelné) Billentyűzet háttérfény bekapcsolása (opcionális) Przetaczanie podświetlenia klawiatury (opcja) Prepnutie podsvietenia klávesnice (voliteľné)
F8	Play previous track or chapter	Přehrát předchozí stopu nebo kapitolu Előző blokk vagy fejezet lejátszása Odtwarzanie poprzedniego utworu lub rozdziału Prehrávanie predchádzajúcej skladby alebo kapitoly
F9	Play/Pause	Přehrát/pozastavit   Lejátszás/szüneteltetés Odtwarzanie/wstrzymanie   Prehrávanie/ pozastavenie
Fn + F10	Play next track or chapter	Přehrát další stopu nebo kapitolu Következő blokk vagy fejezet lejátszása Odtwarzanie następnego utworu lub rozdziału Prehrávanie nasledujúcej skladby alebo kapitoly
F11	Decrease volume level	Snížit hlasitost Hangerőszint csökkentése Zmniejszenie głośności Zniżenie úrovne głośności
F12	Increase volume level	Zvýšit hlasitost Hangerőszint növelése Zwiększenie głośności Zwiększenie głośności
	Mute the sound	Ztlumit zvuk   Hang némitása Wyciszenie dźwięku   Stłmienie dźwięku

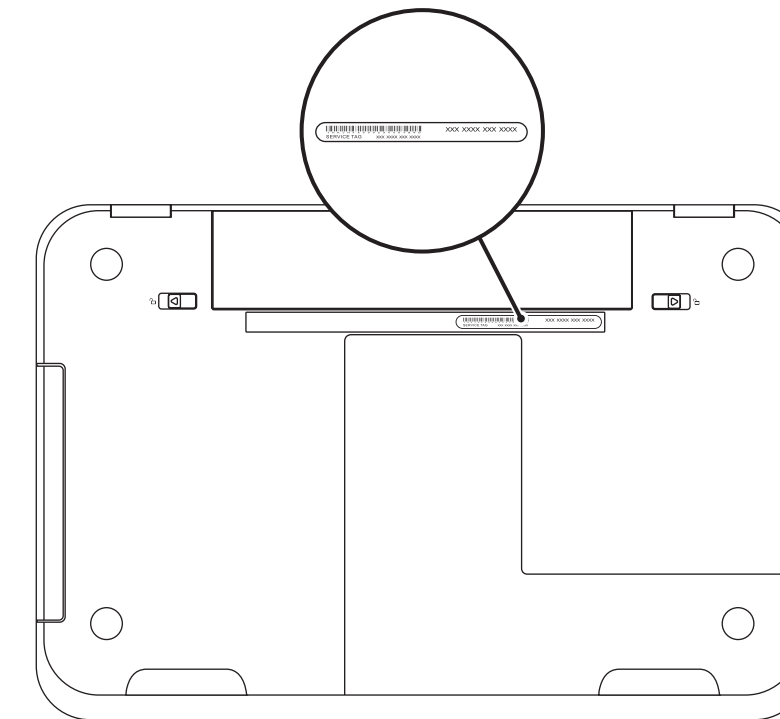
# Before You Contact Support

Než kontaktujete odbornou pomoc | Mielőtt az ügyélszolgálathoz fordulna

Zanim skontaktujesz się z działem pomocy technicznej | Skôr než budete kontaktovať podporu

## Locate your service tag

Vyhledejte servisní označení | Keresse meg a szervizcímét  
Zlokalizuj znacznik serwisowy | Umiestnienie serwisného štítku



## Record your service tag here

Sem zapište své servisní označení | Jegyezze fel ide a szervizcímét  
Tutaj zapisz swój znacznik serwisowy | Zapište si sem svoj servisný štítok